

## Cseredarab elfogadási szabályok Indítómotorok, generátorok



# Vissza a dobozba – Back in Box



A cseredarab védelme, illetve a minél alacsonyabb számú visszautasítás érdekében kérjük, hogy a cseredarabot mindig a beszerelt termék dobozában küldjék vissza.



# Vissza nem vehető alkatrészek



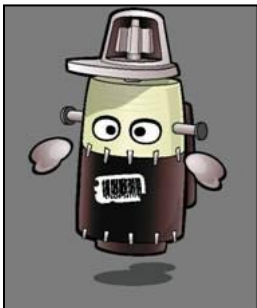
Szét szerelt cseredarab



Erős korrózió vagy égett felület



Hiányzó vagy sérült alkatrészek



Nem eredeti alkatrészek

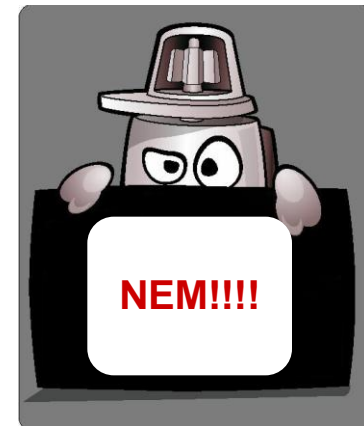
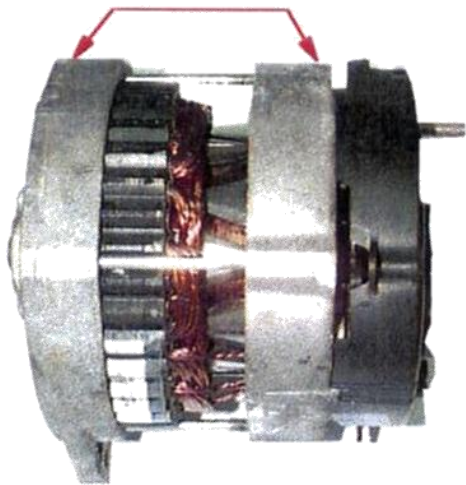


Nem szerepel a cseredarab listán

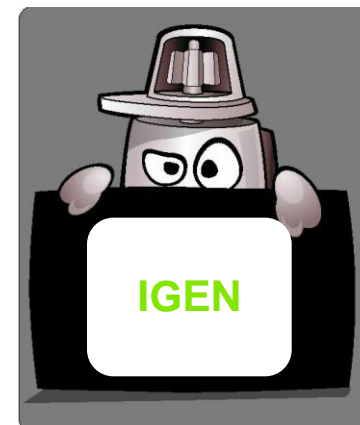
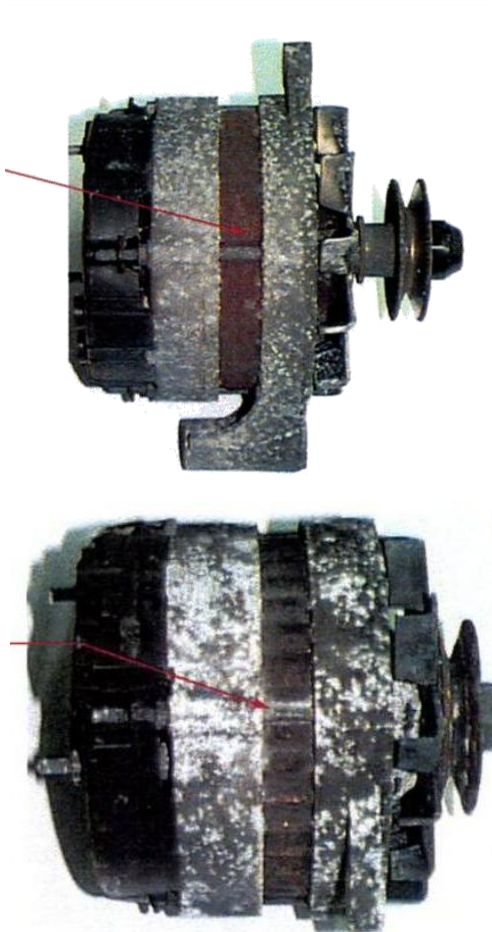


Nem azonosítható cseredarab

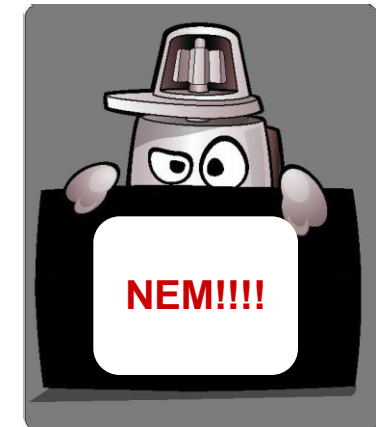
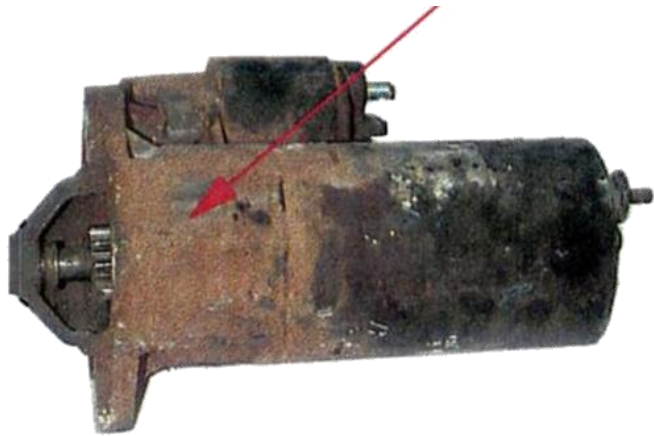
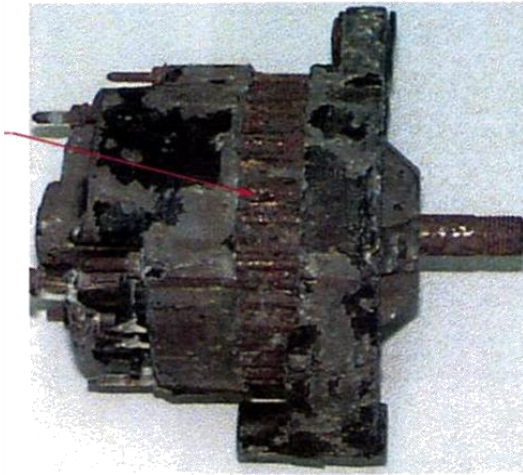
# Szétszerelt cseredarab



# Enyhén korrodált felület

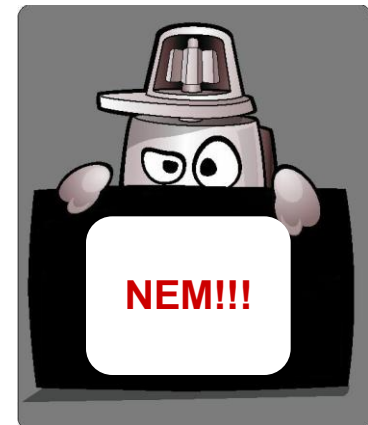
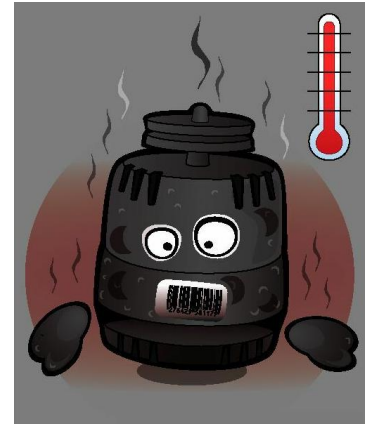
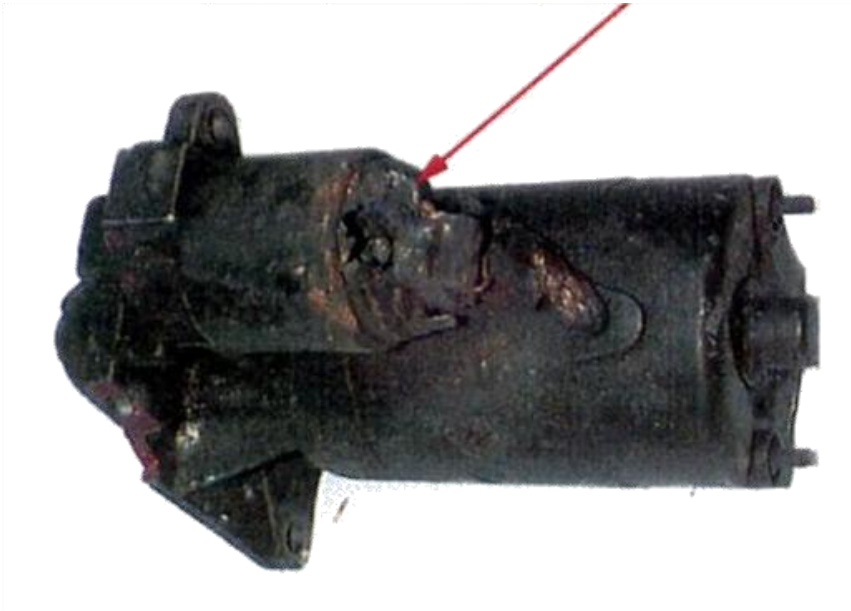


# Erősen korrodált felület

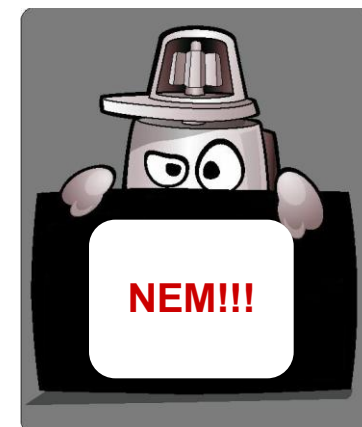
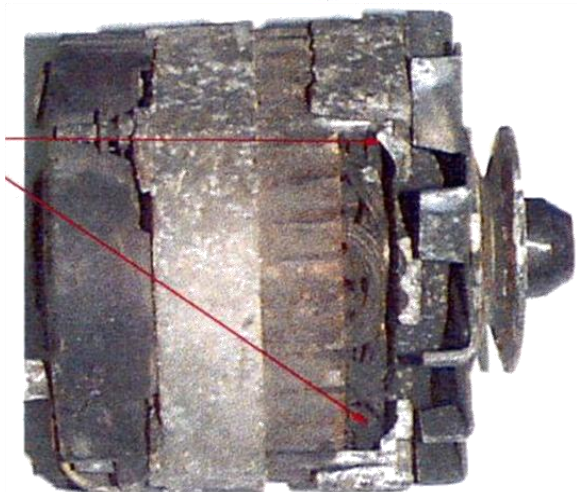
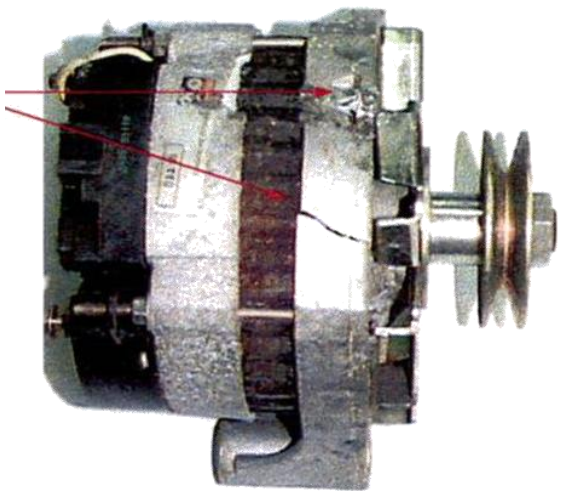




# Égett felület

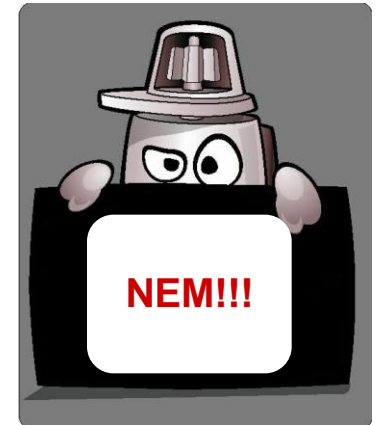
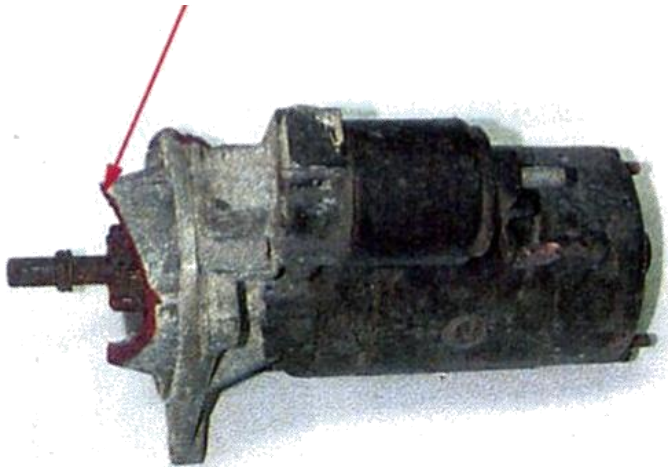
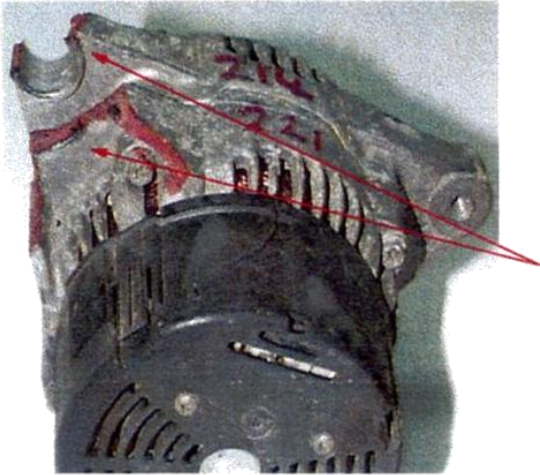


# Letört tartók

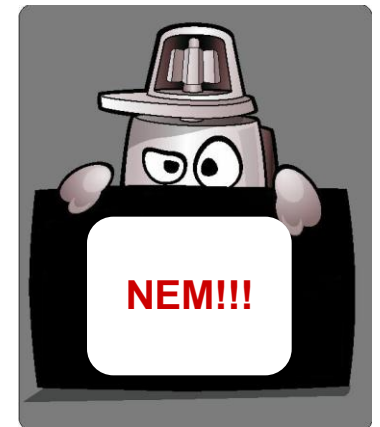
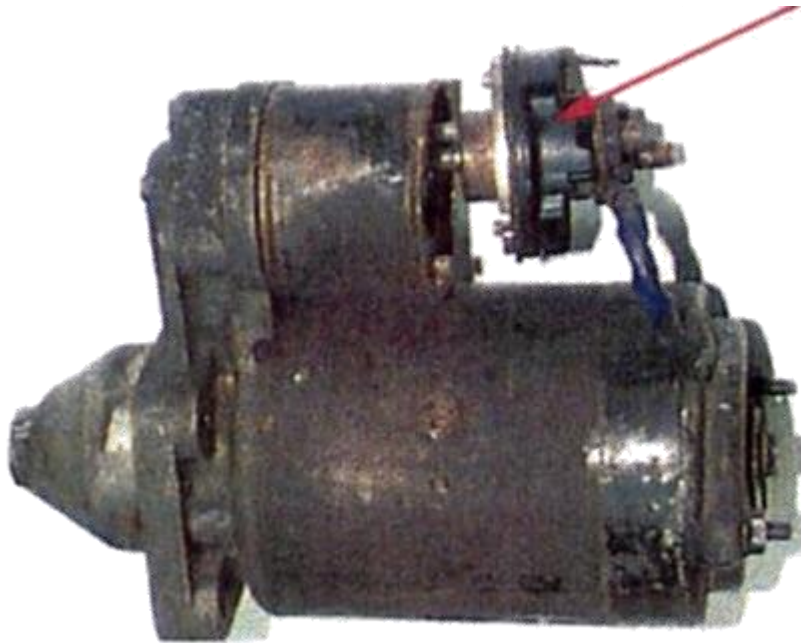




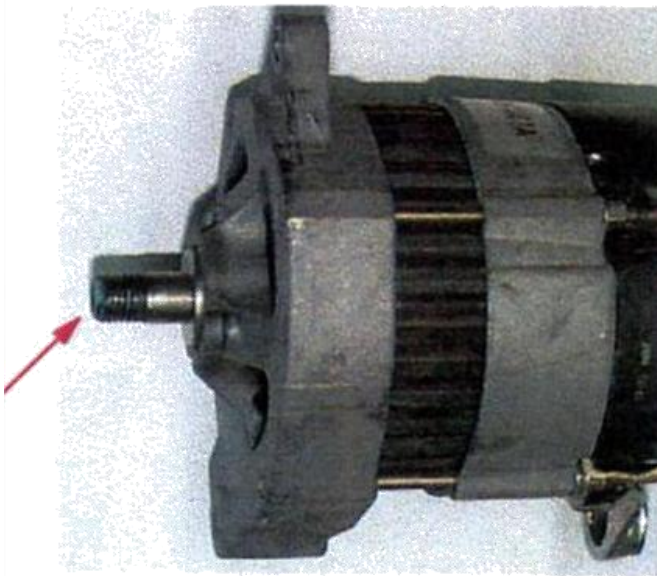
# Törött ház



# Sérült elektromágnes



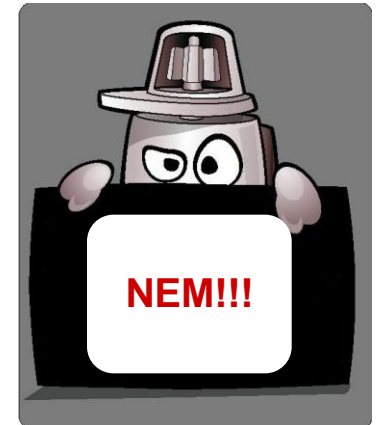
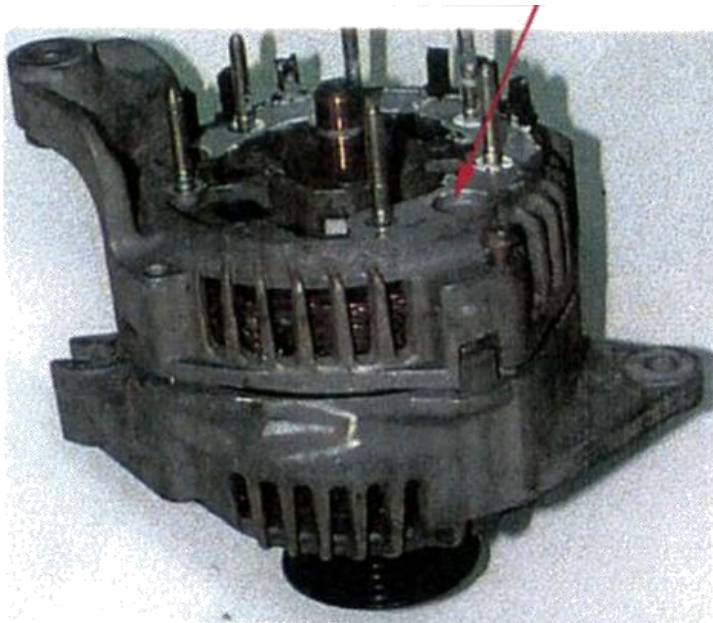
# Hiányzó ékszíjtárcsa



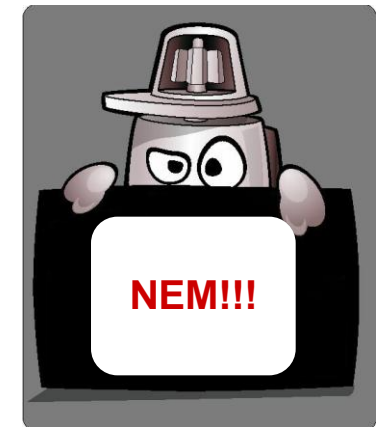
\* a „Felújított alkatrész visszaváltási listán” a csillaggal jelölt technikai kódok ékszíjtárcsa nélkül is visszaválthatóak



# Hiányzó diódasor

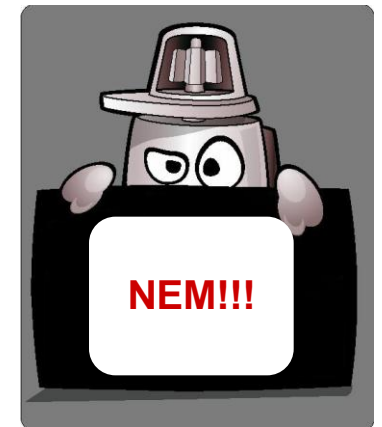
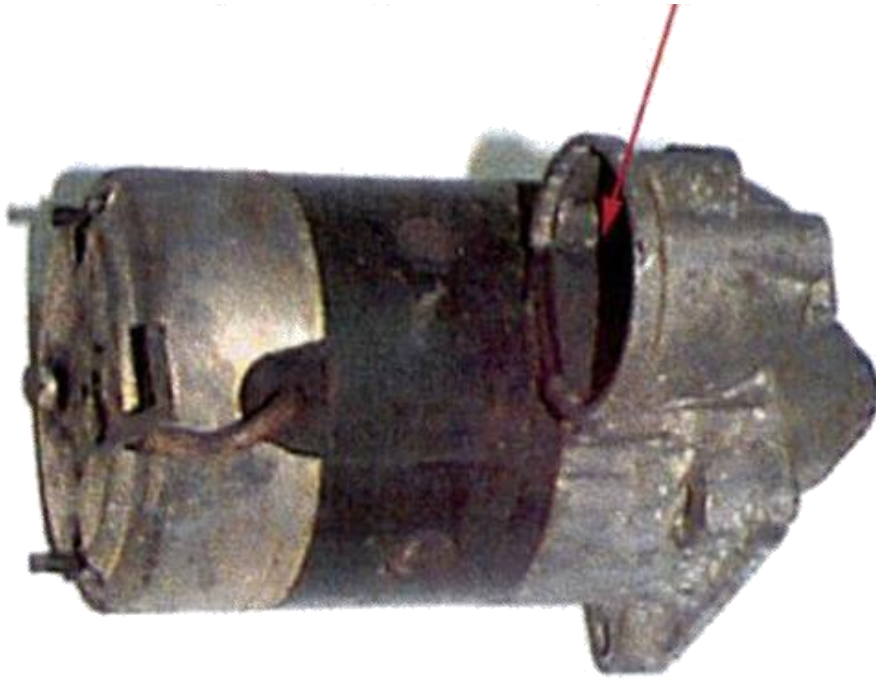


# Hiányzó feszültségszabályzó





# Hiányzó elektromágnes





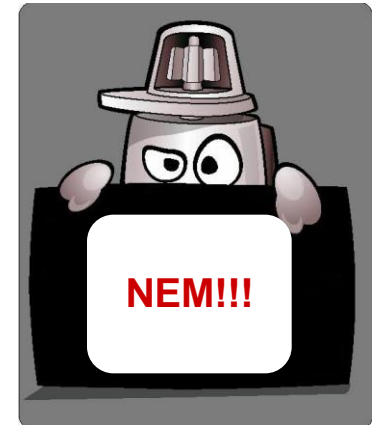
# Korábban más gyártó által módosított alkatrész



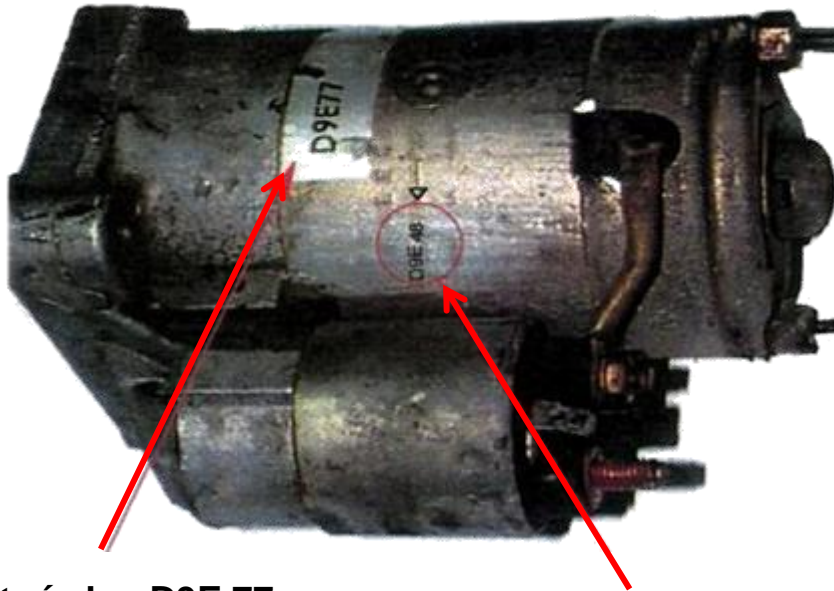
Módosított címke: A13 N95



Eredeti címke: A13 N38

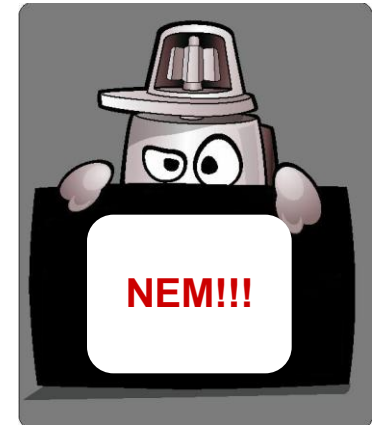


# Korábban más gyártó által módosított alkatrész



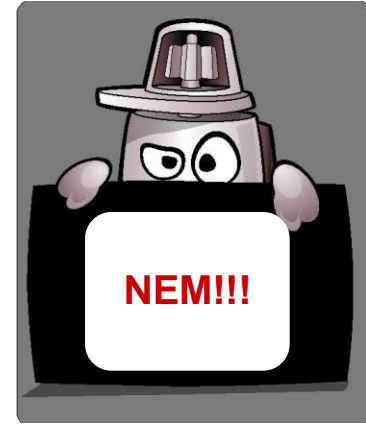
Módosított címke: D9E 77

Eredeti gravírozás: D9E 48





Ha nincs rajta a cseredarab listán:



Ha nem azonosítható:

